

素敵な住まいのお手伝い致します。お問い合わせ下さい。

売住宅

## 南斎院町

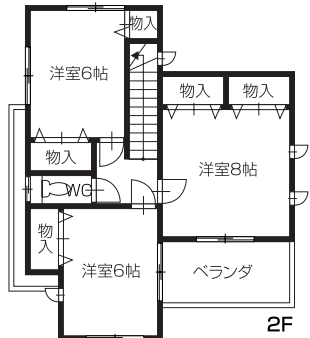
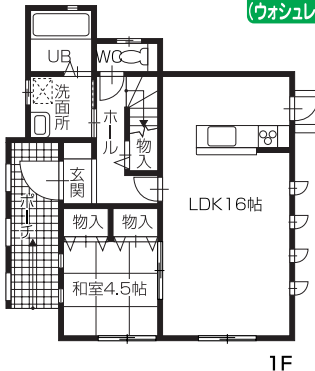
価格 **2,680**万円

- 土地面積 128.93㎡(39.00坪)
- 建物面積 101.01㎡(30.55坪)

南道路角地につき日当り良好!!



- オール電化住宅
- 全室照明(LED)付
- カーテン・レース付
- 外構付
- トイレ1・2F(ウォシュレット)
- 浴室乾燥
- 駐車3台可
- 地盤住宅保証付



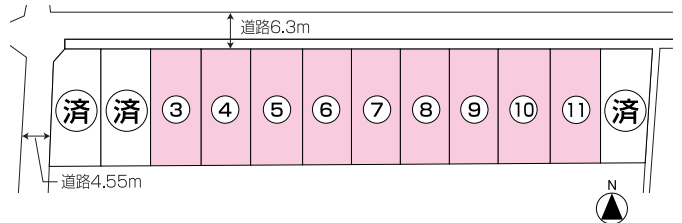
- 所在地/松山市南斎院町●間取り/4LDK●築年/平成26年7月完成予定●交通/日吉神社口バス停徒歩2分●引渡/相談●取引態様/売主●備考/水道負担金300,000円

売土地

## 空港通6

# 好評分譲中!

坪単価23.5万円~ 広々敷地 建築条件無



面積	価格	面積	価格
ご成約ありがとうございました		⑦	167.13㎡(50.55坪) 1,187万円
ご成約ありがとうございました		⑧	167.09㎡(50.54坪) 1,187万円
③	167.4㎡(50.64坪) 1,189万円	⑨	167.05㎡(50.53坪) 1,187万円
④	167.35㎡(50.62坪) 1,189万円	⑩	167.04㎡(50.53坪) 1,187万円
⑤	167.28㎡(50.60坪) 1,189万円	⑪	167.01㎡(50.52坪) 1,187万円
⑥	167.2㎡(50.58坪) 1,188万円	ご成約ありがとうございました	

※別途上下水道負担金30万円要

- 所在地/松山市空港通6●地目/宅地●用途地域/第一種住居地域●建ぺい率/60%(70%)●容積率/200%●交通/松山斎院営業所口バス停徒歩8分●道路/北側6.3m・西側4.55m●引渡/相談●取引態様/売主

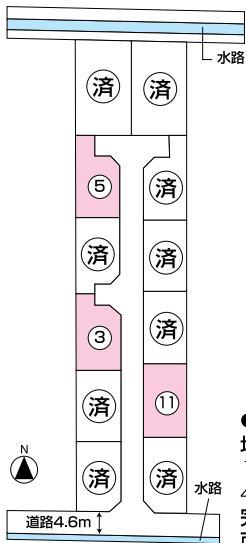
売土地

## 南斎院町 PARTⅢ

坪単価26万円~

建築条件無

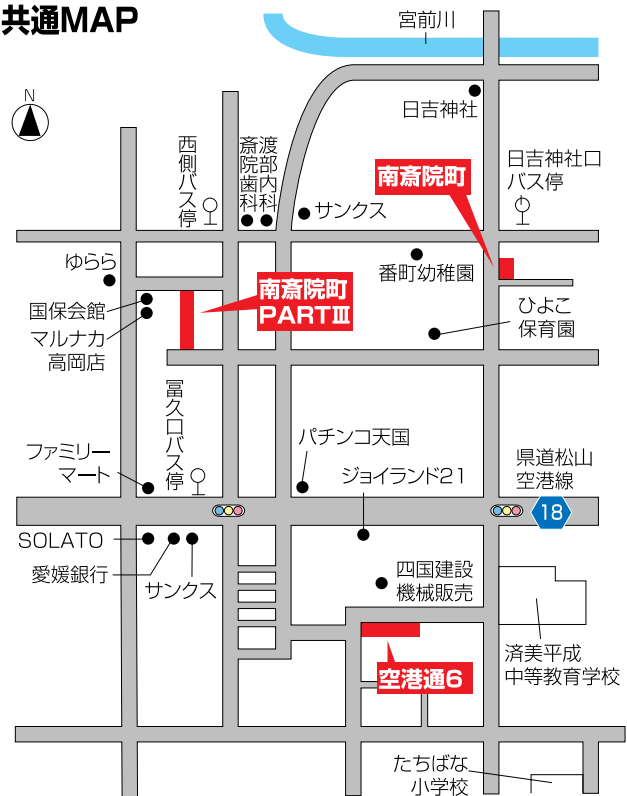
好評分譲中!!



面積	価格
ご成約ありがとうございました	
ご成約ありがとうございました	
③	119.52㎡(36.15坪) 976万円
ご成約ありがとうございました	
⑤	119.77㎡(36.23坪) 941万円
ご成約ありがとうございました	
ご成約ありがとうございました	
ご成約ありがとうございました	
ご成約ありがとうございました	
⑪	121.86㎡(36.86坪) 995万円
ご成約ありがとうございました	

- 所在地/松山市南斎院町1411●地目/宅地●用途地域/第一種住居地域●建ぺい率/60%●容積率/172%●交通/西側バス停徒歩3分●道路/団地内4.3m●引渡/即時●備考/上下水道、四国電力●造成完成/平成25年8月●取引態様/売主●開発行為変更許可証/平成25年5月16日松(建指)第71号

## 共通MAP



愛媛県知事(7)3396号 愛媛県知事(般-23)第14774号 住宅瑕疵担保責任保険届出



# 一蔵建設 株式会社

HP:<http://www.ichikura-kensetsu.com/> E-mail:[info@ichikura-kensetsu.com](mailto:info@ichikura-kensetsu.com)

〒790-0064  
松山市愛光町14番29号  
TEL: (089) 926-1313  
FAX: (089) 925-1919

