

売土地

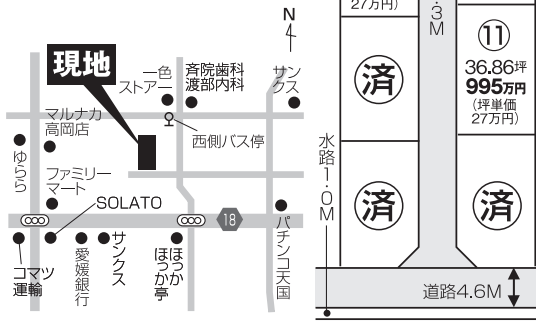
南斎院

坪単価 (3.3㎡)
26万円~

【物件概要】

- 所在地 / 松山市南斎院町1411,1422 ●交通 / 伊予鉄西側バス停徒歩3分 ●宅地面積 / 119.47㎡~121.83㎡ ●地目 / 宅地 ●用途地域 / 第1種住居地域 ●建ぺい率 / 60% ●容積率 / 172% ●開発番号 / 平成25年2月21日 松(建指)第412号 ●施設概要 / 上下水道・四国電力 ●上下水道負担金 / 30万円 ●造成完成 ●売主

建築条件無



売住宅

南斎院

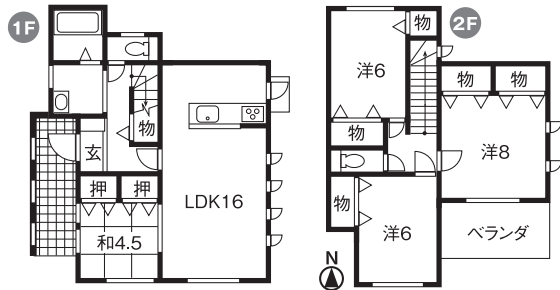
新築住宅完成!

南道路、角地

価格 **2,680万円** (税込)

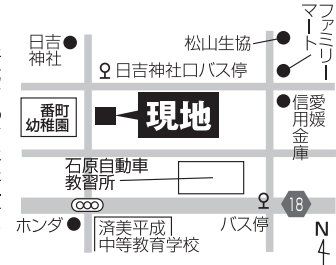
土地 / 128.93㎡ (39.00坪)
建物 / 101.01㎡ (30.55坪)

- 照明(LED)付 ●浴室乾燥
- カーテンレース付 ●外構付
- 地盤住宅保証付



【物件概要】

- 間取り / 4LDK ●地目 / 宅地 ●築年月 / 平成26年7月 ●用途地域 / 第一種住居地域 ●建ぺい率 / 70% ●容積率 / 160% ●接道状況 / 角地 ●幅員 / 4.30m ●設備 / 上水道・下水道 ●交通 / 伊予鉄日吉神社バス停より徒歩2分 ●オール電化住宅 ●駐車場3台可 ●地盤住宅保証付 ●取引態様 / 売主



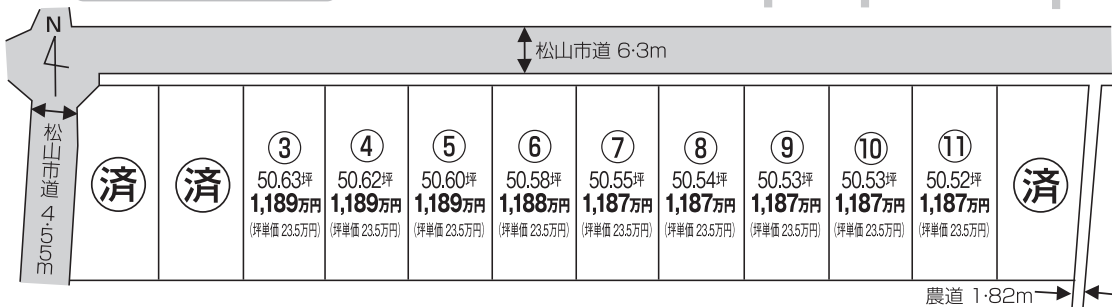
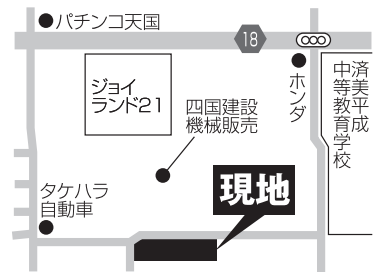
売土地 空港通6

残り9区画

坪単価 (3.3㎡)
23.5万円

- 広々敷地
- 建築条件無
- 陽当り良好

- 【物件概要】 ●所在地 / 空港通6 ●交通 / 伊予鉄松山斎院営業所口バス停より徒歩8分 ●宅地面積 / 166.75㎡~167.42㎡ ●販売総区画 / 12区画 ●地目 / 宅地 ●用途地域 / 第一種住居 ●建ぺい率 / 60(70)% ●容積率 / 200% ●接道 / 幅員6.3m ●施設概要 / 上水道・下水道・プロパンガス ●上下水道負担金 / 30万円 ●取引態様 / 売主



一蔵建設株式会社

☎089-926-1313

松山市愛光町14番29号・FAX925-1919
広告有効期限/平成26年11月30日

愛媛県知事免許(7)第3396号・
愛媛県知事(般-23)第14774号・
住宅瑕疵担保責任保険局出店

<http://www.ichikura-kensetsu.com/>

一蔵建設 土地探し 検索

スマートフォンからも見ることができます。
メールアドレス info@ichikura-kensetsu.com