

売土地

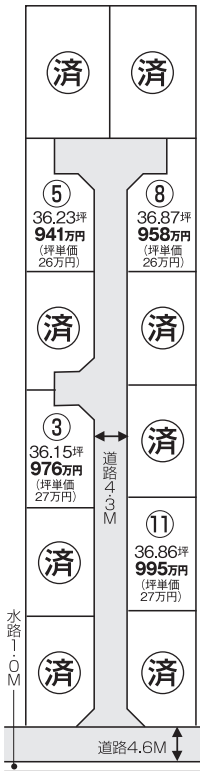
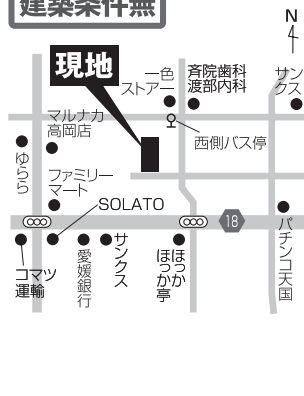
# 南斎院

坪単価(3.3m) 26万円～

### 【物件概要】

●所在地 / 松山市南斎院町1411,1422 ●交通 / 伊予鉄西側バス停徒歩3分 ●宅地面積 / 119.47㎡～121.83㎡ ●地目 / 宅地 ●用途地域 / 第1種住居地域 ●建ぺい率 / 60% ●容積率 / 172% ●開発番号 / 平成25年2月21日 松(建指)第412号 ●施設概要 / 上下水道・四国電力 ●上下水道負担金 / 30万円 ●造成完成 ●売主

### 建築条件無



売住宅

# 南斎院

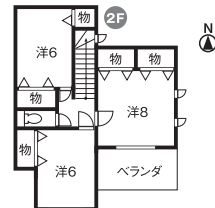
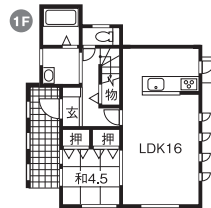
新築住宅完成!

南道路  
角地

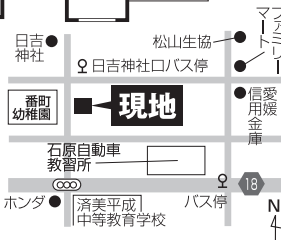
価格 **2,680** (税込) 万円

土地 / 128.93㎡ (39.00坪)  
建物 / 101.01㎡ (30.55坪)

- 照明(LED)付
- 浴室乾燥
- カーテンレース付
- 外構付
- 地盤住宅保証付



【物件概要】 ●間取り / 4LDK ●地目 / 宅地 ●築年月 / 平成26年7月 ●用途地域 / 第一種住居地域 ●建ぺい率 / 70% ●容積率 / 160% ●接道状況 / 角地 ●幅員 / 4.30m ●設備 / 上下水道 ●交通 / 伊予鉄日吉神社バス停より徒歩2分 ●オール電化住宅 ●駐車場3台可 ●地盤住宅保証付 ●取引態様 / 売主



売土地

# 空港通6

全12区画

坪単価(3.3m) 23.5～24.5万円

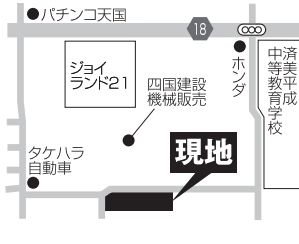
広々敷地

建築条件無

陽当り良好

### 【物件概要】

●所在地 / 空港通6 ●交通 / 伊予鉄松山斎院営業所口バス停より徒歩3分 ●宅地面積 / 166.75㎡～167.42㎡ ●販売総区画 / 12区画 ●地目 / 宅地 ●用途地域 / 第一種住居 ●建ぺい率 / 60(70)% ●容積率 / 200% ●接道 / 幅員6.3m ●施設概要 / 上下水道・下水道・プロパンガス ●上下水道負担金 / 30万円 ●取引態様 / 売主



売住宅

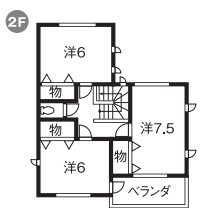
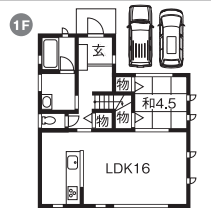
# 吉藤2

ゆったり敷地40坪! 南側に庭あり

価格 **2,580** (税込) 万円

土地 / 132.25㎡ (40.00坪)  
建物 / 99.36㎡ (30.05坪)

- オール電化住宅 ●照明(LED)付き
- 地盤住宅保証付
- カーテンレース・外構付



【物件概要】 ●所在地 / 松山市吉藤2丁目 ●交通 / 伊予鉄長戸バス停徒歩3分 ●宅地 / 132.25㎡ ●地目 / 宅地 ●用途地域 / 第1種低層住居専用地域 ●建ぺい率 / 50% ●容積率 / 80% ●構造 / 木造2F建 ●築年月 / H25年12月 ●施設概要 / 上下水道・浄化槽・四国電力 ●取引態様 / 売主



# 一蔵建設株式会社

☎089-926-1313

松山市愛光町14番29号・FAX925-1919  
広告有効期限 / 平成26年9月30日

愛媛県知事免許(7)第3396号・  
愛媛県知事(般-23)第14774号・  
住宅瑕疵担保責任保険届出店

<http://www.ichikura-kensetsu.com/>

一蔵建設 土地探し 検索

スマートフォンからも見ることができます。  
メールアドレス info@ichikura-kensetsu.com